

# can-am®



Équipements et vêtements de conduite

2024

Casques, masques, vêtements techniques et décontractés

# TABLE DES MATIÈRES

Can-Am x FastHouse	4
Casques	8
Masques	10
Collection Expedition	12
Équipement pour la boue	13
Cache-cols	14
Pulls	15
Collection Performance	16
Gants	17
Collection utilitaire	19
Collection Woodsman	20
Collection Premium	23
Collection Signature	23
Protection de la tête	25
Collection enfant	26
Systèmes de communication	27
Sacoche	27
Produits ludiques et sous licence	28
Vestes décontractées homme	30
Salopettes	30
Pulls	31
Sweat-shirts homme	31
T-shirt	32
Vêtements décontractés	32
Protection de la tête	33
Comment se mesurer	34

## CANAMOFFROAD.COM

© 2023 Bombardier Produits Récréatifs Inc. (BRP). Tous droits réservés. ®, ™ et le logo BRP sont des marques de commerce de BRP ou de ses sociétés affiliées. † Toutes les autres marques appartiennent à leurs propriétaires respectifs. BRP se réserve le droit de modifier les spécifications, les prix, les designs, les caractéristiques, les modèles ou les équipements et ce, sans encourir d'obligations. Certains modèles décrits ici peuvent contenir des équipements en option. Les performances des produits peuvent varier en fonction des conditions météorologiques, de la température, de l'altitude, des compétences de conduite et du poids du conducteur/passager. BRP recommande à tous les conducteurs de quad-SSV de suivre un cours de formation. Adressez-vous à votre concessionnaire. Conduire un quad ou un SSV peut être dangereux. Ne dépassez jamais la capacité de transport de passagers des quads ou SSV. Tous les modèles de quads pour adultes sont destinés à être utilisés par des conducteurs âgés de 16 ans et plus. Les quads 10+ sont destinés à être utilisés par des enfants âgés de 10 ans et plus. Les enfants doivent être en mesure, sur les plans physique et psychologique, d'utiliser un quad junior de manière responsable et être en permanence sous la supervision d'un adulte. Ne roulez pas en quads junior sur des chemins publics sauf si la législation locale l'autorise. Lisez attentivement le guide de l'opérateur du véhicule. Respectez systématiquement les instructions et les consignes de sécurité, ainsi que la législation et la réglementation applicables. Les quads et SSV sont destinés à une utilisation hors route. Pour votre sécurité, que vous soyez conducteur ou passager, portez toujours un casque, une protection pour les yeux et des vêtements de protection appropriés. N'oubliez pas que la conduite, l'alcool et les drogues ne font pas bon ménage. Ne tentez jamais d'effectuer des manœuvres spectaculaires. Évitez les vitesses excessives et soyez particulièrement prudent en terrain accidenté. Conduisez toujours de manière responsable et sûre. Contactez votre concessionnaire BRP agréé pour de plus amples détails et rendez-vous sur <https://can-am.brp.com/>.





# CAN-AM X FASTHOUSE

Les courses dans le désert sont profondément ancrées dans les racines de Fasthouse. La camaraderie, les bons moments et l'héritage des pionniers sont à l'origine de notre passion.

Fasthouse s'appuie sur l'héritage de ceux qui l'ont précédé tout en traçant sa propre voie de "Purveyors of Good Times®" (pourvoyeurs de bons moments). Cette collection allie l'esthétique de Fasthouse et les prouesses de Can-Am Off-Road. Ce partenariat établit une nouvelle référence en matière de mode de vie tout-terrain, capturant l'essence des valeurs communes et laissant un héritage dont chacun peut se délecter.



# CAN-AM x FASTHOUSE

HOMME

## NOUVEAU T-shirt Can-Am x FH Blaze

288073 • S, M, L, XL, 2XL, 3XL

Blanc (01), Noir (90)



- T-shirt en polycoton ultradoux.
- 50 % coton, 50 % polyester.
- Matière douce et légère.
- Col ras-de-cou.
- Motifs sérigraphiés.

## NOUVEAU T-shirt Can-Am x FH Coilover

288065 • S, M, L, XL, 2XL, 3XL

Noir (90), Bronze (92)



- T-shirt 100 % coton peigné et filé en continu ultradoux.
- 100 % coton peigné et filé en continu.
- Matière douce et légère.
- Col ras-de-cou.
- Motifs sérigraphiés à l'encre plastisol.

## NOUVEAU Veste à capuche zippée Can-Am x FH Duster

288077 • S, M, L, XL, 2XL, 3XL

Noir (90)



- Veste à capuche zippée classique mi-saison.
- 80 % coton, 20 % polyester.
- Matière ultradouce de poids moyen (225 g).
- Tissu teint avec motifs sérigraphiés.
- Coupe zippée avec capuche non doublée.
- Œillets métalliques et cordon de serrage sur la capuche.
- Bords-côtes aux poignets et à la taille.

## NOUVEAU T-shirt manches longues Can-Am x FH Duster

288074 • S, M, L, XL, 2XL, 3XL

Blanc (01), Noir (90)



- T-shirt manches longues en polycoton ultradoux.
- 50 % coton, 50 % polyester.
- Matière douce et confortable.
- Col ras-de-cou.
- Motifs sérigraphiés.

## NOUVEAU Pull Can-Am x FH

288075 • S, M, L, XL, 2XL, 3XL

Noir (90), Argent (08)



- Pull hautes performances en matières respirantes, coupe traditionnelle.
- 100 % polyester.
- Motifs sérigraphiés de qualité supérieure.
- Les matières favorisant l'évacuation de l'humidité vous aident à rester au sec.
- Panneaux de ventilation en maille sur les côtés et sur le dessous des manches pour favoriser la circulation d'air.
- Arrière du pull plus long pour le maintenir rentré dans le pantalon.
- Coupe athlétique, modérément cintrée le corps et les manches.
- Surpiqûres pour une durabilité et une longévité supérieures.

**NOUVEAU** Can-Am x FH Motorall

441716 • 28, 30, 32, 34, 36, 38, 40, 42

Bronze (92), Noir (90)



Le Motorall® est la transformation en salopette de notre pantalon de moto Grindhouse qui a fait ses preuves.

- 69 % polyester, 27 % nylon, 4 % élasthanne.
- Poches cargo zippées sur le devant de la poitrine et les deux cuisses.
- Poches ventilées en maille zippées sur les deux cuisses.
- Braguette zippée pour faciliter l'arrêt au stand.
- Sangles élastiques réglables pour plus de confort et faciliter l'enfilage.
- Tissu principal en polyester 600 deniers et extensible dans tous les sens.
- Sangles Molle sur le haut de la poitrine pour accrocher radios, outils et accessoires.
- Coutures doubles et triples en fil de nylon haute résistance.
- Doublure optimisée au niveau des genoux sur les ¾ de la longueur en tricot doux soyeux.
- Dessiné et ajusté pour tous les styles de motards.

**NOUVEAU** Sweat-shirt à capuche Can-Am x FH

288084 • S, M, L

Noir (90)



Sweat-shirt à capuche mi-saison.

- 80 % coton, 20 % polyester.
- Matière douce de poids moyen (225 g).
- Deux poches passepoilées sur le devant.
- Œillets métalliques et cordon de serrage sur la capuche.
- Coupe pull avec capuche doublée.
- Motifs sérigraphiés.
- Bords-côtes aux poignets et à la taille.

**NOUVEAU** Pull Can-Am x FH

288081 • XS, S, M, L, XL, 2XL

Noir (90), Argent (08)



Pull hautes performances en matières respirantes, coupe traditionnelle.

- 100 % polyester.
- Motifs sérigraphiés de qualité supérieure.
- Les matières favorisant l'évacuation de l'humidité vous aident à rester au sec.
- Panneaux de ventilation en maille sur les côtés et sur le dessous des manches pour favoriser la circulation d'air.
- Arrière du pull plus long pour le maintenir rentré dans le pantalon.
- Coupe athlétique, modérément cintrée le corps et les manches.
- Surpiqûres pour une durabilité et une longévité supérieures.

**NOUVEAU** T-shirt manches longues Can-Am x FH

288083 • S, M, L

Noir (90), Blanc (01)



T-shirt manches longues en polycoton ultradoux.

- 50 % coton, 50 % polyester.
- Matière douce et légère.
- Col ras-de-cou.
- Motifs sérigraphiés.

**NOUVEAU** T-shirt Can-Am x FH

288082 • XS, S, M, L, XL, 2XL

Blanc (01), Noir (90)



T-shirt en polycoton ultradoux.

- 50 % coton, 50 % polyester.
- Matière douce et légère.
- Col ras-de-cou.
- Motifs sérigraphiés.

**NOUVEAU** Casquette Can-Am x FH Blaze

288078 - Taille unique

Argenté (08)



Casquette profonde structurée en 5 panneaux, bouton-pression à l'arrière, en laine acrylique de qualité supérieure.

- 80 % acrylique, 20 % laine.
- Comporte 5 panneaux.
- Profil profond, structuré.
- Écusson tissé sur le devant.
- Marque collée et étiquette visible.
- Dessous du bord assorti.
- Fermeture à bouton-pression contrastante.

**NOUVEAU** Gants Can-Am x FH Speed

446384 - XS, S, M, L, XL, 2XL

Noir (90)



Les gants Speed utilisent des matières de qualité, avec une coupe moto traditionnelle.

- 77 % polyamide, 15 % polyuréthane, 7 % élasthanne, 1 % polychloroprène.
- Matériau extensible dans 2 directions à ajustement de forme durable.
- Renforcements de la paume et du pouce en Clarino® perforé.
- Index et pouce prévus pour les écrans tactiles.
- Articulations à soufflet pour une dextérité accrue.
- Poignet fin en néoprène moulé.
- Maille pour les soufflets au niveau des articulations et silicone aux endroits où se fait la préhension.
- Embellissements en TPR et imprimés.

CAN-AM x PULL FH  
288081\_90



FASTHOUSE

# NOUVEAU PYRA FADE



Conçu en interne par BRP pour des performances optimales.

4 nouveaux coloris graphiques dégradés pour plus de 10 couleurs PYRA différentes au total.



LÉGER



ACCESSIBLE



DOT / ECE



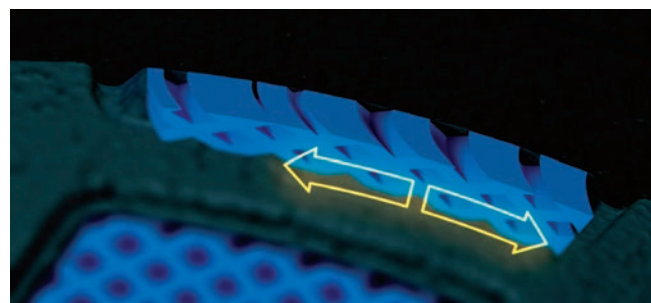
## CIRCULATION DE L'AIR

Ne transpirez plus grâce aux ouvertures au menton, un déflecteur d'air amovible et des événements arrière.



## LÉGÈRETÉ

Notre casque le plus léger à 1 310 g (taille L).



## PROTECTION

En cas de chute, la technologie de réduction d'énergie (ERT) redirige la force à l'écart de la tête.

# CASQUES

UNISEXE

## NOUVEAU Casque Can-Am PYRA Fade

DOT ECE2206

929078 - XS, S, M, L, XL, 2XL, 3XL

Beige (02), Gris (09), Turquoise (76), Blanc (01)



- Garantie limitée 4 ans.
- Coque en plastique composite avancé avec technologie ERT.
- Système de visière entièrement réglable.
- Système de ventilation optimale à l'avant et à l'arrière pour maximiser le refroidissement.
- Doublure amovible, lavable et remplaçable évacuant l'humidité.
- Jugulaire double D légère.
- Poids : ±1 310 grammes pour la taille L.
- Certification DOT / ECE 2206.

## Casque Can-Am PYRA

DOT ECE2206

929038 - XS, S, M, L, XL, 2XL, 3XL

Anthracite (07), Rouge (30), Bleu (80)



- Garantie limitée 4 ans.
- Coque en plastique composite avancé avec technologie ERT.
- Système de visière entièrement réglable.
- Système de ventilation optimale à l'avant et à l'arrière pour maximiser le refroidissement.
- Doublure amovible, lavable et remplaçable évacuant l'humidité.
- Jugulaire double D légère.
- Poids : ±1 310 grammes pour la taille L.
- Certification DOT / ECE 2206.

## Casque Can-Am PYRA Dune

DOT ECE2206

929039 - XS, S, M, L, XL, 2XL, 3XL

Sable (03), Anthracite (07), Gris (09), Rouge (30)



- Garantie limitée 4 ans.
- Coque en plastique composite avancé avec technologie ERT.
- Système de visière entièrement réglable.
- Système de ventilation optimale à l'avant et à l'arrière pour maximiser le refroidissement.
- Doublure amovible, lavable et remplaçable évacuant l'humidité.
- Jugulaire double D légère.
- Poids : ±1 310 grammes pour la taille L.
- Certification DOT / ECE 2206.

## Casque Can-Am Exome

DOT ECE2206

929040 - XS, S, M, L, XL, 2XL, 3XL

Blanc (01), Sable (03), Anthracite (07)



- Parfait pour l'aventure, sur ou en dehors des pistes.
- Casque modulaire avec coque en plastique composite avancé.
- Visière multiposition et antirayures, prête pour écran Pinlock.
- Visière pare-soleil rétractable interchangeable.
- Visière aérodynamique amovible.
- Doublure ultraconfortable et lavable.
- Événements et évacuations d'air réglables.
- Certification DOT / ECE 2206.





# NOUVEAU MASQUE FLINT FADE

Le masque Can-Am Flint est doté d'un écran en polycarbonate (PC) injecté, antirayures et antibuée, dont l'optique n'entraîne aucune distorsion.

- ✓ Protection UV
- ✓ Antibuée
- ✓ Antirayures
- ✓ Sans monture
- ✓ Deuxième verre inclus
- ✓ Conçu pour s'adapter au casque PYRA



- 1) MASQUE CAN-AM FLINT FADE - CHROME  
448778\_99
- 2) MASQUE CAN-AM FLINT FADE - ROUGE  
448778\_30
- 3) MASQUE CAN-AM FLINT FADE - JAUNE  
448778\_10

# MASQUES

UNISEXE

## NOUVEAU Masque Can-Am Flint Photochromic



448779 - Taille unique

Anthracite (07)

- Trois couches thermoformées de mousse permettent un ajustement sur le visage.
- La sangle en silicone antidérapante maintient le masque en place.
- L'écran cylindrique en PC moulé par injection offre une vision sans distorsion et une résistance aux chocs accrue.
- VLT (transmission lumineuse) de 80 à 28 % avec caractéristiques antirayures et revêtement miroir.
- Protège-nez amovible pour un détournement supplémentaire des débris.

## NOUVEAU Masque Can-Am Flint Fade



448778 - Taille unique

Chrome (99), Rouge (30), Turquoise (76), Jaune (10)

- Trois couches thermoformées de mousse permettent un ajustement sur le visage.
- La sangle en silicone antidérapante maintient le masque en place.
- L'écran cylindrique en PC moulé par injection offre une vision sans distorsion et une résistance aux chocs accrue.
- Verre teinté avec caractéristiques antirayures et antibuée et revêtement miroir.
- Verre ultratransparent inclus pour les conditions de faible luminosité.
- Protège-nez amovible pour un détournement supplémentaire des débris.

## Masque Can-Am Flint Dune



448726 - Taille unique

Sable (03), Anthracite (07), Gris (09), Rouge (30)

- Trois couches thermoformées de mousse permettent un ajustement sur le visage.
- La sangle en silicone antidérapante maintient le masque en place.
- L'écran cylindrique en PC moulé par injection offre une vision sans distorsion et une résistance aux chocs accrue.
- Verre teinté avec caractéristiques antirayures et antibuée et revêtement miroir.
- Verre ultratransparent inclus pour les conditions de faible luminosité.
- Protège-nez amovible pour un détournement supplémentaire des débris.

## NOUVEAU Masque Can-Am Trench OTG



448792 - Taille unique

Noir mat (93)

- Trois couches thermoformées de mousse permettent un ajustement sur le visage.
- La sangle en silicone antidérapante maintient le masque en place.
- L'écran cylindrique en PC moulé par injection offre une vision sans distorsion et une résistance aux chocs accrue.
- Verre simple avec caractéristiques antirayures et antibuée.
- Protège-nez amovible pour un détournement supplémentaire des débris.
- Peut se superposer à la plupart des lunettes de vue disponibles sur le marché d'une hauteur de verre inférieure à 51 mm et d'une largeur de branche de 146 mm.

## Masque Can-Am Trench



448696 - Taille unique

Blanc (01), Anthracite (07), Rouge (30), Bleu (80)

- Trois couches thermoformées de mousse permettent un ajustement sur le visage.
- La sangle en silicone antidérapante maintient le masque en place.
- L'écran cylindrique en PC moulé par injection offre une vision sans distorsion et une résistance aux chocs accrue.
- Verre simple avec caractéristiques antirayures et antibuée.
- Protège-nez amovible pour un détournement supplémentaire des débris.

# BRAVER LE FROID

Le travail ne s'arrête pas par temps froid. Ces articles sont conçus pour résister aux conditions difficiles et disponibles en versions clim8® chauffantes et standard non chauffantes. Associez la veste, le pantalon et les gants Expedition pour rester au chaud et à l'aise tout l'hiver.

- 1) BONNET RÉVERSIBLE UNISEXE  
- WHISKY  
454778\_28
- 2) CASQUE CAN-AM EXOME  
- BLANC  
929040\_01
- 3) VESTE EXPEDITION RADIANT  
- NOIR  
440982\_90
- 4) GANTS EXPEDITION RADIANT  
- NOIR  
446346\_90



## UNE TECHNOLOGIE THERMIQUE INTELLIGENTE

Le système thermique autonome clim8 utilise des capteurs pour suivre votre température corporelle et s'ajuste en fonction.

## COMMANDE PAR APPLI SMARTPHONE

Réglez votre température idéale sur l'appli clim8® et laissez-la faire le reste.

## FONDÉ SUR LES DONNÉES

La cartographie thermique du corps réalisée par le laboratoire clim8 permet un confort thermique optimal.

# COLLECTION EXPEDITION

HOMME

## NOUVEAU Veste Expedition Radiant (ensemble)

440982 • S, M, L, XL, 2XL, 3XL

Noir (90)



- Veste utilitaire chaude.
- Idéale pour travailler et conduire.
- Doublure isolante 200 g.
- Performances du tissu : 10 000 mm / 5 000 g.
- Revêtement Teflon imperméable.
- Aérations sous les bras.
- 8 poches multifonctionnelles.
- Capuche amovible.
- Large sangle réfléchissante pour une visibilité maximale.

- Mousqueton pratique.
- Jupe pare-neige.
- Coudes et avant-bras renforcés.
- Col et poignets réglables.
- Couture critiques scellées.
- Système E LinQ.
- Technologie thermique clim8®.
- Comprend une batterie et un chargeur.
- Fermetures à glissière YKK.

### Performances :

Imperméabilité

Respirabilité

Isolation thermique

### Principaux avantages :

- Régulation de la température.
- Coupe-vent.
- Renforcée.

## Veste Expedition

440964 • S, M, L, XL, 2XL, 3XL

Vert militaire (77), Noir (90), Kaki (05)



- Veste utilitaire chaude.
- Idéale pour travailler et conduire.
- Doublure isolante EcoLoft 200 g.
- Performances du tissu : 10 000 mm / 5 000 g.
- Revêtement Teflon imperméable.
- Aérations sous les bras.
- 8 poches multifonctionnelles.
- Capuche amovible.

- Large sangle réfléchissante pour une visibilité maximale.
- Mousqueton pratique.
- Jupe pare-neige.
- Coudes et avant-bras renforcés.
- Col et poignets réglables.
- Couture critiques scellées.
- Système E LinQ.
- Fermetures à glissière YKK.

### Performances :

Imperméabilité

Respirabilité

Isolation thermique

### Principaux avantages :

- Coupe-vent.
- Renforcée.
- Réfléchissante.

## Gants Expedition Radiant

446346 • XS, S, M, L, XL, 2XL, 3XL

Noir (90)



- Gants très chauds pour plus de confort dans toutes les conditions de conduite.
- Partie supérieure : PrimaLoft® Gold 200 g Paume : PrimaLoft® Gold 133 g.
- Entre-doublure de gant imperméable à l'eau et au vent et respirante.
- Doublure en polaire évacuant l'humidité.
- Comprend 2 batteries et un chargeur.

- Paume et doigts en cuir avec renfort de préhension.
- Index prévu pour les écrans tactiles.
- Essuie-nez sur le pouce.
- Technologie thermique clim8®.

### Performances :

Imperméabilité

Dextérité

Isolation thermique

UNISEXE

## Batterie (1) pour vêtements chauffants

488100 • Taille unique

Noir (90)



- 1 batterie lithium-ion, 7,4 V, 3 000 mA.
- Rechargeable.

## Chargeur de batterie pour vêtements chauffants

488101 • Taille unique

Noir (90)



- Chargeur de batterie à double sortie.
- Prises interchangeables EU/US.

**Salopette Expedition****286814** • S, M, L, XL, 2XL, 3XL

Vert militaire (77), Noir (90), Kaki (05)\*



Salopette utilitaire chaude.

- Idéale pour travailler et conduire.
- Doublure isolante EcoLoft 200 g.
- Performances du tissu : 10 000 mm / 5 000 g.
- Revêtement Teflon imperméable.
- Large sangle réfléchissante pour une visibilité maximale. Fond de pantalon et intérieur des jambes renforcés.

- Fond de pantalon doublé en molleton.
- Guêtres tempête.
- 2 grandes poches cargo et 1 poche poitrine.
- Bretelles avec réglage par boucle.
- Rembourrages aux genoux préformés.
- Fermeture Velcro au niveau de la braguette.

**Performances :**

Imperméabilité ●●●○○○  
 Respirabilité ●●●○○○  
 Isolation thermique ●●●○○○

**Principaux avantages :**

- Coupe-vent.
- Renforcée.
- Réfléchissante.

\* Quantité limitée pour la couleur kaki.

**Gants Expedition****446337** • XS, S, M, L, XL, 2XL, 3XL

Vert militaire (77), Noir (90), Kaki (05)



Gants très chauds pour plus de confort dans toutes les conditions de conduite.

- Partie supérieure : PrimaLoft® Gold 200 g
- Paume : PrimaLoft® Gold 133 g.
- Entre-doublure de gant imperméable à l'eau et au vent et respirante.
- Doublure en laine mélangée aux propriétés naturelles d'évacuation de l'humidité et antimicrobiennes.

- Paume et doigts en cuir avec renfort de préhension.
- Index prévu pour les écrans tactiles.
- Essuie-nez sur le pouce.

**Performances :**

Imperméabilité ●●●●○○○  
 Dextérité ●●●○○○  
 Isolation thermique ●●●○○○

# ÉQUIPEMENT POUR LA BOUE

**Veste de protection contre la boue****286676** • S, M, L, XL, 2XL

Transparent (00), Noir mat (93)

**286797** • S, M, L, XL, 2XL

Camouflage (37)



Veste de protection contre la boue en PVC 100 % imperméable.

- 98,5 % polychlorure de vinyle (PVC), 1,5 % polyester maillé.
- Coutures soudées électroniquement.
- Panneaux de ventilation sous les bras et à l'arrière.
- Deux poches latérales.
- Poignets, taille et col élastiqués.
- Logo Can-Am en haut à gauche sur le devant.

**Pantalon de protection contre la boue****286128** • S, M, L, XL, 2XL

Transparent (00), Noir mat (93)

**286796** • S, M, L, XL, 2XL

Camouflage (37)



Pantalon ample fait de PVC 100 % imperméable.

- 100 % polychlorure de vinyle (PVC).
- Taille et chevilles élastiquées.
- Coutures soudées électroniquement.
- Ventilation stratégique.
- Ouverture latérale au bas de la jambe.

# CACHE-COLS

UNISEXE

## Cagoule PYRA



448735 - Taille unique

Noir (90)

Cagoule avec protège-visage en néoprène pour une meilleure évacuation de l'humidité provoquée par la respiration par temps très froid.

- Idéale pour une utilisation avec le casque PYRA.
- À utiliser sur les pistes.
- 65 % nylon, 20 % polyester, 10 % élasthanne, 5 % synthétique.
- Tissu extensible à séchage rapide avec surface intérieure brossée.

- La partie protégeant la bouche chasse l'humidité vers le bas et l'éloigne du masque.
- Tissu coupe-vent autour du front, des yeux et du cou.
- Coutures sans relief pour prévenir les frottements.
- Parfaite pour une utilisation avec des casques ouverts.
- Logo PYRA à transfert de chaleur au centre.

## Cagoule Ultimate Trail



447736 - S/M, L/XL

Noir (90)

- Idéale pour une utilisation avec les casques OXYGEN, BV2S ou Modular 3.
- 60 % polyester, 30 % nylon, 10 % élasthanne.
- Vous maintient au chaud tout en offrant la respirabilité et la résistance au vent.
- Tissu respirant à l'épreuve de l'eau et du vent au niveau du cou.
- Tissu évacuant l'humidité.
- Élastique sur les côtés pour un ajustement parfait.

## Écharpe tube Can-Am



454779 - Taille unique

Noir avec graphiques (94), Camouflage (37), Kaki (05), Orange (12)

Protection de la tête en forme de tube, polyvalente, extensible et confortable.

- 88 % polyester, 12 % élasthanne.
- 12 configurations différentes : bandana, serre-tête, cagoule, etc.
- Longueur 50 cm / largeur 25 cm.
- Petit logo Can-Am sur le bord supérieur gauche de l'écharpe tube.

## Protège-cou



447841 - Taille unique

Noir (90)

- Parfait pour une protection globale contre le vent.
- 100 % polyester.
- Liseré en élasthanne et élastique à l'arrière pour un meilleur ajustement.
- Polaire antipeluches.

# PULLS

HOMME	<b>Pull Can-Am Premium</b>	<b>454769</b> • S, M, L, XL, 2XL, 3XL	Noir (90), Anthracite (07), Marine (89)
		<p>Pull haut de gamme léger.</p> <ul style="list-style-type: none"> <li>• 100 % polyester.</li> <li>• Tissu à séchage rapide, chassant l'humidité pour un confort optimal.</li> <li>• Tissu antibactérien.</li> <li>• Tissu maille pour une ventilation supplémentaire sous les bras.</li> <li>• La texture silicone sur la partie plus longue à l'arrière maintient le pull rentré dans le pantalon.</li> <li>• Imprimé sublimé.</li> </ul>	
	<b>Pull Can-Am coupe-vent</b>	<b>454768</b> • S, M, L, XL, 2XL, 3XL	Noir (90), Camouflage (37), Marine (89)
		<p>Pull Can-Am coupe-vent homme.</p> <ul style="list-style-type: none"> <li>• Le choix parfait pour les journées plus fraîches/venteuses.</li> <li>• Le tissu principal évacue l'humidité, est léger et sèche rapidement.</li> <li>• Protection contre le vent sur le panneau avant avec un matériau plus dense (+25 g/m<sup>2</sup>).</li> <li>• Tissu maille pour une ventilation supplémentaire sous les bras.</li> <li>• L'arrière plus long protège mieux.</li> <li>• La texture silicone sur la partie plus longue à l'arrière maintient le pull rentré dans le pantalon.</li> <li>• Imprimé sublimé.</li> </ul>	
	<b>Pull Can-Am Emblem</b>	<b>454765</b> • S, M, L, XL, 2XL, 3XL	Vert militaire (77), Camouflage (37), Anthracite (07), Vert (70), Bleu indigo (82), Rouge (30)
		<p>Pull Can-Am classique.</p> <ul style="list-style-type: none"> <li>• 100 % polyester.</li> <li>• Tissu à séchage rapide, chassant l'humidité pour un confort optimal.</li> <li>• Tissu maille pour une ventilation supplémentaire sous les bras.</li> <li>• Imprimé sublimé.</li> </ul>	
FEMME	<b>Pull Can-Am Premium</b>	<b>454770</b> • XS, S, M, L, XL, 2XL	Noir (90), Blanc (01)
		<p>Pull haut de gamme léger.</p> <ul style="list-style-type: none"> <li>• Tissu à séchage rapide, chassant l'humidité pour un confort optimal.</li> <li>• Tissu antibactérien.</li> <li>• Tissu maille pour une ventilation supplémentaire sous les bras.</li> <li>• La texture silicone sur la partie plus longue à l'arrière maintient le pull rentré dans le pantalon.</li> <li>• Imprimé sublimé.</li> </ul>	
	<b>Pull Can-Am Emblem</b>	<b>454766</b> • XS, S, M, L, XL, 2XL	Noir (90), Camouflage (37), Gris (09)
		<p>Pull Can-Am classique femme.</p> <ul style="list-style-type: none"> <li>• 100 % polyester.</li> <li>• Tissu à séchage rapide, chassant l'humidité pour un confort optimal.</li> <li>• Tissu maille pour une ventilation supplémentaire sous les bras.</li> <li>• Imprimé sublimé.</li> </ul>	

# COLLECTION PERFORMANCE

HOMME

## NOUVEAU Veste Performance softshell

286828 • S, M, L, XL, 2XL

Vert militaire (77), Noir (90)



- Veste à manches amovibles avec une grande poche de rangement à l'arrière.
- 90 % polyester, 10 % élasthanne.
  - Ventilation zippée sur le devant avec intérieur en maille.
  - Grande poche latérale avec fermeture à glissière.
  - Petit logo Can-Am à gauche sur la poitrine / grand logo Can-Am dans le dos en haut au centre / logo Can-Am sur l'avant-bras gauche.
  - Patte de réglage aux poignets.
  - Protection de la fermeture à glissière au niveau du col.

## Sweat-shirt à capuche molleton Performance

454627 • S, M, L, XL, 2XL, 3XL

Noir avec graphiques (94), Anthracite chiné (29)



- Sweat-shirt à capuche molleton Performance confortable et décontracté.
- 96 % polyester, 4 % élasthanne.
  - Antimicrobien.
  - Molleton brossé à l'intérieur pour plus de douceur.
  - Capuche réglable avec cordon de serrage.
  - Bord-côtes 1x1 à la taille et aux poignets.
  - Poche kangourou sur le devant avec 2 fermetures à glissière enduites avec blocage du curseur automatique.
  - Logo Can-Am embossé au centre sur le devant.

## NOUVEAU T-shirt Performance LS

454764 • S, M, L, XL, 2XL

Noir (90), Argent (08)



- T-shirt à manches longues Performance léger.
- 100 % coton.
  - Petit logo Can-Am Desert Kings sur le devant en haut à gauche / grand logo avec un graphique de désert dans un triangle dans le dos en haut au centre.

## NOUVEAU T-shirt Performance

454763 • S, M, L, XL, 2XL

Noir (90), Argent (08)



- T-shirt à manches courtes Performance léger.
- 100 % polyester.
  - Petit logo Can-Am Desert Kings sur le devant en haut à gauche / grand logo avec un graphique de désert dans un triangle dans le dos en haut au centre.



**NOUVEAU** Pantalon de course Can-Am

454771 • 30, 32, 34, 36, 38, 40

Noir (90), Bleu indigo (82), Orange (12)



Pantalon de course Can-Am avec genouillères.

- Pantalon en tissu léger et perméable à l'air pour les conducteurs qui recherchent performance, durabilité et qui veulent se démarquer de leurs compétiteurs.
- Traitement Teflon<sup>®</sup> sur tout le vêtement assurant l'imperméabilité.
- Renfort de cuir à l'intérieur des genoux protégeant de la chaleur et de l'abrasion.
- Imprimés sublimés résistant à la décoloration.
- Panneaux extensibles à la fourche, aux genoux, sur les côtés à la taille et sur les parties arrière inférieures et supérieures de la jambe pour assurer la liberté de mouvement.

- Taille élastique caoutchoutée pour maintenir le pull en place.
- Fermeture à cran à la taille permettant un meilleur ajustement.
- Pantalon précourbé, prêt pour la course.
- Ourlet droit qui s'insère confortablement dans les bottes.
- Doublure en maille, longueur ¾.
- Grand logo Can-Am des hanches à mi-cuisse, à gauche et à droite / petit logo Can-Am dans le dos en haut au centre.

**Pantalon de survêtement Can-Am Performance**

454630 • S, M, L, XL, 2XL, 3XL

Anthracite chiné (29), Camouflage (37), Vert militaire (77), Noir (90)



Pantalon de survêtement Performance confortable et décontracté.

- 61 % coton, 39 % polyester.
- Soufflet.
- Antimicrobien.
- Imprimé haute densité.
- Molleton brossé à l'intérieur pour plus de douceur.

- Cordon de serrage au niveau de la taille.
- Bord-côtes 1x1 aux chevilles.
- 2 poches latérales zippées + 1 poche arrière zippée (fermetures à glissière enduites avec blocage du curseur automatique).
- Logo sous forme de petit écusson tissé à côté de la poche gauche.

# GANTS

**NOUVEAU** Gants Can-Am Performance

446359 • S, M, L, XL, 2XL

Noir (90), Marine (89), Sable (03)



Gants Can-Am Performance offrant ventilation, confort et protection maximale.

- 80 % polyester, 20 % élasthanne.
- La matière de la partie supérieure est extensible dans tous les sens.
- Poignet Airprene<sup>®</sup> avec fermeture Velcro.
- Doigts articulés pour faciliter les mouvements.
- Orifices d'aération découpés au laser pour une ventilation optimale.

- Protection interne intégrée des articulations en copolymère pour une protection maximale.
- Empiècements Clarino<sup>®</sup> Nash sur la paume pour plus de durabilité et de confort.
- Index et pouce prévus pour les écrans tactiles.
- Logo Can-Am sur le dessus du gant.

**Gants Can-Am Steer**

446357 • XS, S, M, L, XL, 2XL, 3XL


Vert militaire (77), Noir (90), Brique (33), Vert (70), Marine (89)



Les gants Can-Am Steer sont conçus pour être durables tout en offrant un niveau élevé de ventilation et de confort dans les environnements les plus chauds.

- 80 % polyester, 20 % élasthanne.
- Néoprène moulé pour poignets ajustés.
- Doigts articulés pour faciliter les mouvements.
- Caoutchouc thermoplastique (TPR) injecté pour protéger les jointures.

- Empiècements Clarino<sup>®</sup> Nash sur la paume pour plus de durabilité et de confort.
- Index et pouce prévus pour les écrans tactiles.
- Tissu maille aéré.
- Imprimé de préhension en silicone transparent sur les doigts (sauf le pouce).
- Logo Can-Am sur le dessus du gant.

A man with a beard, wearing a tan jacket, a grey cap, and work boots, is leaning on a metal railing. He is looking off to the side with a serious expression. The background is a blurred field with some yellow flowers in the foreground. The lighting is warm, suggesting late afternoon or early morning.

SURCHEMISE UTILITAIRE CAN-AM  
454788

# COLLECTION OFF THE LAND

# COLLECTION UTILITAIRE

HOMME	<b>Veste utilitaire Can-Am</b>	<b>454784</b> • S, M, L, XL, 2XL, 3XL	Vert militaire (77), Noir (90)
		<p>Veste résistante avec doublure chaude et confortable pour les climats froids.</p> <ul style="list-style-type: none"> <li>• Poids : 300 g/m<sup>2</sup>.</li> <li>• Traitement déperlant et coupe-vent.</li> <li>• Le corps et la capuche sont doublés de Sherpa.</li> <li>• Doublure en nylon pour les manches.</li> <li>• Capuche réglable avec cordon de serrage.</li> <li>• 1 poche poitrine zippée ; 2 poches basses sur le devant ; 2 poches intérieures pour plus de place.</li> </ul>	<ul style="list-style-type: none"> <li>• Poignets tempête intérieurs en maille côtelée.</li> <li>• Arrière plus long.</li> <li>• Taille ajustable.</li> <li>• DWR (traitement déperlant).</li> </ul>
	<b>Surchemise utilitaire Can-Am</b>	<b>454788</b> • S, M, L, XL, 2XL, 3XL	Noir (90), Kaki (05)
		<p>Surchemise utilitaire Can-Am avec 2 poches poitrine à rabat et 2 poches latérales à la taille.</p> <ul style="list-style-type: none"> <li>• 90 % acrylique, 10 % laine de mouton.</li> <li>• Poids du tissu : 300 g/m<sup>2</sup>.</li> <li>• Doublure du corps en Micro-sherpa de 185 g/m<sup>2</sup>.</li> <li>• Extensible.</li> <li>• Finition DWR (traitement déperlant durable).</li> </ul>	<ul style="list-style-type: none"> <li>• Lavage après confection.</li> <li>• Boutons-pression de la marque Can-Am au centre sur le devant et au niveau des poches.</li> <li>• Boucle de suspension sur l'empiecement arrière.</li> </ul>
<b>Veste Can-Am Coaches</b>	<b>454785</b> • S, M, L, XL, 2XL, 3XL	Noir (90), Camouflage (37)	
	<p>Veste Can-Am Coaches légère et résistant aux intempéries.</p> <ul style="list-style-type: none"> <li>• 95 % nylon, 5 % élasthanne.</li> <li>• Performances 8K / 800.</li> <li>• Coupe-vent.</li> <li>• Traitement déperlant.</li> <li>• Boutons-pression mats sur le devant.</li> <li>• Intérieur et manches doublés.</li> </ul>	<ul style="list-style-type: none"> <li>• 2 poches latérales.</li> <li>• Poignet élastiqués.</li> <li>• Logo Can-Am en haut à gauche sur le devant.</li> <li>• Taille réglable par dispositif élastiqué sur le côté.</li> </ul>	
<b>Tricot gaufré Can-Am</b>	<b>454791</b> • S, M, L, XL, 2XL, 3XL	Noir (90), Camouflage (37)	
	<p>T-shirt manches longues en tricot gaufré.</p> <ul style="list-style-type: none"> <li>• 60 % coton, 40 % polyester.</li> <li>• Tricot texturé aux poignets.</li> <li>• Logo Can-Am Rotax XPS Fox au centre sur le devant / logo Can-Am Since 1973 couleurs jaune et sang en forme de cercle avec montagnes sur l'avant-bras.</li> </ul>		

**Chemise Can-Am Pit**

454790 • S, M, L, XL, 2XL, 3XL

Noir (90), Camouflage (37)



Chemise boutonnée à manches courtes extensible, infroissable et résistante à porter lorsque vous avez besoin de confort pour travailler.

- 60 % coton, 40 % polyester.
- Poche avec fermeture à glissière sur le devant (côté gauche).
- Patte de boutonnage invisible.

# COLLECTION WOODSMAN

**Doudoune Can-Am**

454783 • S, M, L, XL, 2XL, 3XL

Vert militaire (77), Camouflage (37), Bleu indigo (82)



Doudoune avec doublure comparable au duvet.

- 100 % polyester extensible.
- Doublure isolante alternative comparable au duvet.
- Motif soudé.
- 1 poche en haut à gauche à côté de la fermeture éclair centrale + 2 poches intérieures pour plus de place.
- Poche latérale invisible avec fermeture à glissière.

- Taille et capuche ajustables.
- Éléments réfléchissants.
- DWR (traitement déperlant).
- Poignet élastiques.

**NOUVEAU** Sweat-shirt à capuche-pull hybride

454782 • S, M, L, XL, 2XL

Vert militaire (77), Noir (90)



Sweat-shirt à capuche-pull hybride en matière durable.

- 80 % coton, 20 % polyester.
- Nylon RipStop matelassé au niveau des bras, du haut du corps et de la capuche.
- Bords-côtes 1x1 aux poignets et à la taille.
- 2 poches latérales.
- Capuche en 3 éléments avec cordon de serrage.

**T-shirt Division**

454756 • XS, S, M, L, XL, 2XL, 3XL

Vert militaire (77), Noir (90), Ivoire (97)



T-shirt Division Can-Am.

- 50 % polyester, 50 % coton.
- Petit logo graphique Can-Am Off-Road Division sur le devant en haut à gauche / grand logo au centre dans le dos.

HOMME

**T-shirt Off-Road Livin'**

**454761** • XS, S, M, L, XL, 2XL, 3XL

Noir (90), Bleu denim (79)



T-shirt Can-Am Off-Road Livin'.

- 50 % polyester, 50 % coton.
- Grand logo Can-Am sur le devant, en haut au centre, avec graphique de montagnes coloré au-dessus / petit logo Can-Am Off-Road Livin' sous le col à l'arrière.

**T-shirt Driven to Win**

**454757** • XS, S, M, L, XL, 2XL, 3XL

Noir (90), Ivoire (97), Marine (89), Lie de vin (32)



T-shirt Can-Am Driven to Win.

- 50 % polyester, 50 % coton.
- Petit logo graphique Can-Am Driven to Win sur le devant en haut à gauche / grand logo au centre dans le dos.

**T-shirt Off-Road**

**454759** • XS, S, M, L, XL, 2XL, 3XL

Vert militaire (77), Noir (90), Marine (89), Lie de vin (32)



T-shirt décontracté à porter au quotidien.

- 50 % polyester, 50 % coton.
- Petit logo graphique en forme de diamant Can-Am Off-Road sur le devant en haut à gauche / grand logo au centre dans le dos.

**T-shirt Off-Road Livin'**

**454755** • XS, S, M, L, XL, 2XL

Noir (90), Gris chiné (27), Marine (89)



T-shirt décontracté à porter au quotidien.

- 50 % polyester, 50 % coton.
- Grand logo Can-Am sur la poitrine avec graphique de montagnes coloré au-dessus.

FEMME

**T-shirt Driven to Win**

**454758** • XS, S, M, L, XL, 2XL

Marine (89), Whisky (28)



T-shirt décontracté avec graphique Can-Am.

- 50 % polyester, 50 % coton.
- Grand logo graphique Can-Am Driven to Win sur le devant en haut au centre / petit logo au centre dans le dos, sous le col.

# NOUVELLES COUPES HAUT DE GAMME

La nouvelle collection Can-Am propose de nouveaux styles haut de gamme pour les conducteurs de tous âges. Arborez votre marque préférée sur votre véhicule et le reste du temps.



1



2



5



3



4



6

1) CASQUETTE 5 PANNEAUX  
CAN-AM -  
KHAKI

454851\_05

2) T-SHIRT CAN-AM SIGNATURE -  
GRIS CHINÉ

454754\_29

3) SWEAT-SHIRT À CAPUCHE  
CAN-AM PREMIUM -  
ANTHRACITE CHINÉ

454780\_29

4) SWEAT-SHIRT À COL ROND  
CAN-AM SIGNATURE -  
BORDEAUX

454877\_35

5) CASQUETTE CAN-AM  
SIGNATURE -  
BORDEAUX

454524\_35

6) T-SHIRT CAN-AM SIGNATURE -  
VERT MILITAIRE

454753\_77

# COLLECTION PREMIUM

HOMME

## Sweat-shirt à capuche Can-Am Premium

454780 • S, M, L, XL, 2XL, 3XL

Noir (90), Anthracite chiné (29)



- Veste à capuche avec fermeture à glissière pleine longueur en molleton épais.
- 72 % coton, 23 % polaire polyester, 5 % élasthanne.
  - Polaire : 320 g/m<sup>2</sup>.
  - Bords-côtes aux poignets et à la taille.
  - Cordon de serrage au niveau de la capuche.
  - Capuche doublée : 100 % coton.

- Poche kangourou sur le devant.
- Petit logo rectangulaire ESTD 1973 Can-Am Off-Road dans un hexagone sur le devant en haut à gauche / même logo mais plus grand au centre dans le dos.

## Sweat-shirt à capuche Can-Am Premium

454781 • S, M, L, XL, 2XL, 3XL

Vert (70), Orange (12)



- Sweat-shirt à capuche en molleton épais.
- 72 % coton, 23 % polaire polyester, 5 % élasthanne.
  - Polaire : 320 g/m<sup>2</sup>.
  - Bord-côtes aux poignets et à l'ourlet.
  - Poche kangourou.

- Cordon de serrage au niveau de la capuche.
- Capuche doublée : 100 % coton.
- Grand logo Can-Am Rotax XPS Fox au centre sur le devant.

# COLLECTION SIGNATURE

HOMME

## Sweat à capuche Signature Can-Am

454876 • S, M, L, XL, 2XL, 3XL

Noir (90), Bordeaux (35), Camouflage (37), Bleu royal (83)



- Sweat à capuche Signature confortable.
- 61 % coton, 39 % polyester.
  - Matière souple avec poche kangourou.
  - Bord-côtes aux poignets et à l'ourlet.
  - Cordon de serrage au niveau de la capuche.
  - Gros logo Can-Am sur le devant, en haut au centre.

## Sweat-shirt à col rond Can-Am Signature

454877 • S, M, L, XL, 2XL, 3XL

Noir (90), Bordeaux (35), Camouflage (37), Bleu royal (83)



- Sweat-shirt à col rond Signature confortable.
- 61 % coton, 39 % polyester.
  - Bord-côtes aux poignets et à l'ourlet.
  - Gros logo Can-Am sur le devant, en haut au centre.

## T-shirt Signature Can-Am

454754 • XS, S, M, L, XL, 2XL, 3XL

Vert militaire (77), Noir (90), Anthracite chiné (29), Gris chiné (27), Marine (89), Lie de vin (32)



- T-shirt Signature.
- 50 % polyester, 50 % coton.
  - Grand logo Can-Am sur la poitrine.

**Sweat-shirt à capuche Signature**

454874 • XS, S, M, L, XL, 2XL

Noir (90), Bordeaux (35), Camouflage (37)



Sweat-shirt à capuche Signature confortable.

- 80 % coton, 20 % polyester.
- Matière souple avec poche kangourou.
- Bord-côtes aux poignets et à l'ourlet.
- Cordon de serrage au niveau de la capuche.
- Gros logo Can-Am sur le devant, en haut au centre.

**Sweat-shirt à col rond Signature**

454875 • XS, S, M, L, XL, 2XL

Noir (90), Bordeaux (35), Gris chiné (27)



Sweat-shirt à col rond Signature confortable.

- 100 % coton.
- Bord-côtes aux poignets et à l'ourlet.
- Gros logo Can-Am sur le devant, en haut au centre.

**T-shirt Signature Can-Am**

454753 • XS, S, M, L, XL, 2XL

Vert militaire (77), Noir (90), Gris chiné (27), Marine (89)



T-shirt Signature.

- 50 % polyester, 50 % coton.
- Grand logo Can-Am sur la poitrine.



# PROTECTION DE LA TÊTE

HOMME

## Casquette 5 panneaux Can-Am

454851 • Taille unique

Camouflage (37), Kaki (05)



- Casquette 5 panneaux Can-Am en RipStop léger.
- 85 % acrylique, 15 % laine.
  - Fermeture à bouton-pression à l'arrière.
  - Écusson Can-Am cousu et étiquette visible.

## Casquette Can-Am Flex Fit ESTD

454773 • S/M, L/XL, 2XL

Noir (90), Gris chaud (15)



- Casquette ajustée avec visière incurvée standard.
- 85 % acrylique, 15 % laine.
  - Écusson en forme d'hexagone brodé Can-Am centré sur le devant.
  - Logo Can-Am brodé à l'arrière.
  - Bande intérieure de marque Can-Am.

## Casquette plate Off-Road

454772 • Taille unique

Noir (90), Camouflage (37), Bleu denim (79)



- Casquette à visière plate.
- 85 % acrylique, 15 % laine.
  - Fermeture à bouton-pression à l'arrière.
  - Bande intérieure de marque Can-Am.
  - Petit écusson brodé avec logo en forme de diamant Can-Am Off-Road au centre.

## Casquette plate en maille Hit the Trails

454775 • Taille unique

Noir (90), Kaki (05)



- Casquette Can-Am en maille légère avec visière plate.
- 85 % acrylique, 15 % laine.
  - Côté et arrière en tissu maille.
  - Fermeture à bouton-pression à l'arrière.
  - Imprimé en forme d'arc Can-Am centré sur le devant.
  - Bande intérieure de marque Can-Am.

## Casquette Signature Can-Am

454524 • Taille unique

Vert militaire (77), Noir (90), Bordeaux (35), Anthracite chiné (29), Bleu indigo (82), Bleu canard (74)



- Casquette avec logo Signature.
- 85 % acrylique, 15 % laine.
  - Logo Can-Am sur le devant.
  - Fermeture à bouton-pression à l'arrière.

**NOUVEAU** Casquette incurvée Can-Am

454777 - Taille unique

Bordeaux (35), Anthracite chiné (29)



- Casquette incurvée Can-Am classique.
- 85 % acrylique, 15 % laine.
  - Fermeture à bouton-pression à l'arrière.
  - Logo Can-Am 3D brodé.
  - Bande intérieure de marque Can-Am.

## Bonnet réversible

454778 - Taille unique

Vert militaire (77), Anthracite chiné (29), Marine (89), Whisky (28)



- Bonnet réversible deux en un avec logos tricotés personnalisés.
- 95 % acrylique, 4 % nylon, 1 % élasthanne.
  - Hypoallergénique.
  - Revers de 30 cm libre.

# COLLECTION ENFANT

## Pull Can-Am Emblem

454767 - 3-4, 5-6, 7-8, 10-12, 14-16

Noir (90), Camouflage (37), Bleu indigo (82)



- Pull junior col V légèrement cintré.
- 100 % polyester.
  - Tissu à séchage rapide, chassant l'humidité pour un confort optimal.
  - Tissu maille pour une ventilation supplémentaire sous les bras.
  - Imprimé sublimé.

## T-shirt Off-Road Livin'

454760 - 3-4, 5-6, 7-8, 10-12, 14-16

Noir (90), Brique (33)



- T-shirt junior à manches courtes.
- 50 % polyester, 50 % coton.
  - Grand logo Can-Am sur le devant, en haut au centre, avec graphique de montagnes coloré au-dessus / petit logo Can-Am Off-Road Livin' sous le col à l'arrière.

## Casquette incurvée



454774 - Taille unique

Camouflage (37)






- Casquette junior incurvée avec panneaux en maille.
- 85 % acrylique, 15 % laine.
  - Fermeture à bouton-pression à l'arrière.
  - Logo Can-Am 3D brodé.
  - Couleur contrastante sous la visière.
  - Bande intérieure de marque Can-Am.

# SYSTÈMES DE COMMUNICATION

UNISEXE	<b>Système de communication Bluetooth<sup>+</sup> Sena<sup>+</sup> 50R H/K</b>	<b>448771</b> • À l'unité / Taille unique <b>448772</b> • Par 2 / Taille unique	Noir (90)
		Système de communication Bluetooth Sena 50R avec une qualité audio supérieure. <ul style="list-style-type: none"> <li>• Haut-parleurs et micro haut de gamme, son par Harman Kardon®.</li> <li>• Mesh 2.0 : une fiabilité à toute épreuve.</li> <li>• Simplicité de connexion en un clic.</li> <li>• Mesh Intercom™ offre une qualité audio supérieure.</li> <li>• Dans Open Mesh, le protocole multicanal permet aux utilisateurs de basculer entre 9 canaux de communication.</li> <li>• Bluetooth® 5 activé.</li> </ul>	<ul style="list-style-type: none"> <li>• La nouvelle référence de Sena pour les haut-parleurs HD.</li> <li>• Commodité de l'accès à l'assistant numérique activé par la voix (« Hey Google »/« Hey Siri »).</li> <li>• Charge 30 % plus rapide.</li> <li>• Adaptateur Wi-Fi inclus : charge et installe les mises à jour automatiquement.</li> <li>• Une interface à trois boutons élégante, pouvant s'utiliser avec des gants.</li> <li>• Commandes vocales reconnues dans 8 langues.</li> </ul>
	<b>Système de communication Bluetooth Sena 5S</b>	<b>448755</b> • À l'unité / Taille unique <b>448756</b> • Par 2 / Taille unique	Noir (90)
	Système de communication Bluetooth Sena 5S. <ul style="list-style-type: none"> <li>• Bluetooth 5.</li> <li>• Haut-parleurs HD.</li> <li>• Intercom HD.</li> <li>• Intercom 700 m.</li> <li>• Intercom bidirectionnelle.</li> </ul>	<ul style="list-style-type: none"> <li>• Commande vocale multilingue.</li> <li>• Audio multitasking™.</li> <li>• Affichage LCD.</li> <li>• Application pour smartphone.</li> <li>• Radio FM.</li> </ul>	

# SACOCHES

UNISEXE	<b>Sac à dos Can-Am pour portable</b>	<b>469318</b> • Taille unique	Anthracite (07)
		<ul style="list-style-type: none"> <li>• La poche pour ordinateur portable/tablette est prévue pour un appareil jusqu'à 15".</li> <li>• Housse de pluie.</li> <li>• Poche pour lunettes de soleil doublée de polaire.</li> <li>• Bandoulière et sangles pectorales réglables.</li> <li>• Poche de rangement avec porte-clés.</li> <li>• Rembourrage en mousse sur les sangles et au dos pour plus de confort.</li> </ul>	<ul style="list-style-type: none"> <li>• Poignée de transport.</li> <li>• Pochette latérale pour bouteille d'eau.</li> <li>• Polyester 900D.</li> </ul>
	<b>Sac pour équipement Can-Am 90 l</b>	<b>469316</b> • Taille unique	Anthracite (07)
	<ul style="list-style-type: none"> <li>• Grand compartiment principal avec un accès facile à tout le matériel.</li> <li>• Grande poche pour les bottes.</li> <li>• Poche zippée, pour ranger tous vos accessoires.</li> <li>• Poignées pratiques pour le transport.</li> <li>• Bandoulière amovible.</li> </ul>	<ul style="list-style-type: none"> <li>• Base renforcée et durable.</li> <li>• Capacité de 90 l.</li> <li>• Polyester 900D.</li> </ul>	
<b>Sac à dos Can-Am</b>	<b>469317</b> • Taille unique	Anthracite (07)	
	<ul style="list-style-type: none"> <li>• Sac de sport avec bandoulière, peut se transformer en sac à dos.</li> <li>• Bandoulière et sangles pectorales réglables.</li> <li>• Porte-bouteille.</li> <li>• Rembourrage en mousse sur les sangles pour plus de confort.</li> <li>• Polyester 900D.</li> <li>• Capacité de 50 l.</li> </ul>		

# PRODUITS LUDIQUES ET SOUS LICENCE

## Couverture à séchage rapide Can-Am Park par Slowtide†

**B107480009**



- 100 % en matériaux recyclés.
- Tissu en microfibre à séchage rapide avec revêtement déperlant DWR au verso.
- Très grande.
- Boucles pour piquets de tente et poches dans les coins.
- Pochette de rangement intégrée.
- Poche zippée dans les coins.
- Ne retient pas le sable.
- Imprimé sublimé.
- Contenu : 80 % polyester, 20 % polyamide.
- Dimensions : 183 cm de long x 147 cm de large.

## Couverture de camping Can-Am Camouflage par Slowtide

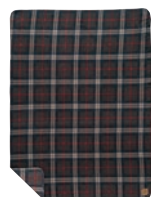
**B107500037**



- 100 % en matériaux recyclés.
- Très grande.
- Polaire douce et épaisse sur un côté.
- Poche zippée dans les coins.
- Ne retient pas le sable.
- Fini brossé avec imprimé sublimé.
- Couche supérieure : 100 % polyester.
- Couche inférieure : 100 % polyester avec extérieur déperlant DWR.
- Dimensions : 183 cm de long x 147 cm de large.

## Couverture en polaire à carreaux Can-Am par Slowtide

**B107490090**



- 100 % en matériaux recyclés.
- Légère.
- Très grande.
- Motif réversible.
- Finitions brodées sur les bords.
- Fini brossé avec imprimé sublimé.
- Contenu : 100 % polyester.
- Dimensions : 167 cm de long x 127 cm de large.

UNISEXE



---

## QUAND IL N'Y EN A PLUS, IL N'Y EN A PLUS !

---

La collection Can-Am regorge de vêtements pour partir à l'aventure. Les quantités sont limitées pour certains modèles qui ne seront pas réapprovisionnés. Ne tardez plus et passez commande tant que vous le pouvez !



# VESTES DÉCONTRACTÉES HOMME

HOMME

## Doudoune

454543 • S, M, L, XL, 2XL, 3XL

Rouge automne (14), Camouflage (37), Noir (90)



Doudoune avec doublure comparable au duvet.

- 100 % polyester extensible.
- Doublure isolante alternative comparable au duvet.
- Motif soudé.
- Capuche amovible.
- 2 poches latérales + 2 poches intérieures pour plus de place.
- Taille ajustable.
- Éléments réfléchissants.
- DWR (traitement déperlant).

## Veste utilitaire Can-Am

454525 • S, M, L, XL, 2XL, 3XL

Marine (89), Noir (90)



Veste résistante avec doublure chaude et confortable pour les climats froids.

- Poids : 300 g/m<sup>2</sup>.
- Traitement déperlant et coupe-vent.
- Le corps et la capuche sont doublés de Sherpa.
- Doublure en nylon pour les manches.
- Capuche réglable avec cordon de serrage.
- 1 poche poitrine zippée ; 2 poches basses sur le devant ; 2 poches intérieures pour plus de place.
- Poignets tempête intérieurs en maille côtelée.
- Arrière plus long.
- Taille ajustable.
- DWR (traitement déperlant).

# SALOPETTES

HOMME

## Pantalon utilitaire Can-Am

454629 • S, M, L, XL, 2XL, 3XL

Camouflage (37), Noir (90)



Pantalon utilitaire ajusté.

- 98 % coton, 2 % élasthanne.
- Soufflet à l'entrejambe pour plus de facilité de mouvement et plus de confort.
- Renfort au niveau des poches latérales.
- Poche pour couteau (côté gauche).
- Poche zippée (côté droit).
- 2 poches arrière et 1 poche invisible pour les cartes.
- Lavage après confection.
- Finition DWR (traitement déperlant durable).
- Cordon de serrage intérieur et extérieur au niveau de la taille.
- Traitement antibactérien et anti-odeur.
- Passant de ceinture.

## Short utilitaire Can-Am

454636 • S, M, L, XL, 2XL, 3XL

Camouflage (37), Noir (90)



Short utilitaire ajusté.

- 98 % coton, 2 % élasthanne.
- Soufflet à l'entrejambe pour plus de facilité de mouvement et plus de confort.
- Renfort au niveau des poches latérales.
- Poche pour couteau (côté gauche).
- Poche zippée (côté droit).
- 2 poches arrière et 1 poche invisible pour les cartes.
- Lavage après confection.
- Finition DWR (traitement déperlant durable).
- Traitement antibactérien et anti-odeur.
- Cordon de serrage intérieur et extérieur au niveau de la taille.
- Passant de ceinture.

# PULLS

HOMME	<b>Pull Can-Am Emblem</b>	<b>454537</b> • S, M, L, XL, 2XL, 3XL	Rouge (30), Marine (89), Noir (90)
		<ul style="list-style-type: none"> <li>• 100 % polyester.</li> <li>• Tissu à séchage rapide, chassant l'humidité pour un confort optimal.</li> <li>• Tissu maille pour une ventilation supplémentaire sous les bras.</li> <li>• Imprimé sublimé.</li> </ul>	
HOMME	<b>Pull Can-Am Tetra femme</b>	<b>454558</b> • XS, S, M, L, XL, 2XL	Blanc (01), Noir (90)
		<ul style="list-style-type: none"> <li>• Tissu à séchage rapide, chassant l'humidité pour un confort optimal.</li> <li>• Tissu antibactérien.</li> <li>• Tissu maille pour une ventilation supplémentaire sous les bras.</li> <li>• La texture silicone sur la partie plus longue à l'arrière maintient le pull rentré dans le pantalon.</li> <li>• Imprimé sublimé.</li> </ul>	
FEMME	<b>Pull Can-Am Emblem femme</b>	<b>454539</b> • S, M, L, XL, 2XL	Blanc (01), Noir (90)
		<ul style="list-style-type: none"> <li>• 100 % polyester.</li> <li>• Tissu à séchage rapide, chassant l'humidité pour un confort optimal.</li> <li>• Tissu maille pour une ventilation supplémentaire sous les bras.</li> <li>• Imprimé sublimé.</li> </ul>	
ENFANTS/ADOLESCENTS	<b>Pull Can-Am Emblem Junior</b>	<b>454540</b> • 3-4, 5-6, 7-8, 10-12, 14-16	Marine (89), Noir (90)
		<ul style="list-style-type: none"> <li>• 100 % polyester.</li> <li>• Tissu à séchage rapide, chassant l'humidité pour un confort optimal.</li> <li>• Tissu maille pour une ventilation supplémentaire sous les bras.</li> <li>• Imprimé sublimé.</li> </ul>	

# SWEAT-SHIRTS HOMME

HOMME	<b>Veste à capuche à fermeture à glissière Can-Am Premium</b>	<b>454544</b> • S, M, L, XL, 2XL, 3XL	Gris chiné (27), Camouflage (37)
		<p>Veste à capuche avec fermeture à glissière pleine longueur en molleton épais.</p> <ul style="list-style-type: none"> <li>• 72 % coton, 23 % polaire polyester, 5 % élasthanne.</li> <li>• Polaire : 320 g/m<sup>2</sup>.</li> <li>• Bords-côtes aux poignets et à la taille.</li> <li>• Cordon de serrage au niveau de la capuche.</li> <li>• Capuche doublée : 100 % coton.</li> </ul>	

# T-SHIRT

HOMME	<b>Chemise Can-Am Pit</b>	<b>454546</b> • S, M, L, XL, 2XL, 3XL	Anthracite (07), Noir (90)
		Chemise boutonnée à manches courtes extensible, infroissable et résistante à porter lorsque vous avez besoin de confort pour travailler. <ul style="list-style-type: none"> <li>• 60 % coton, 40 % polyester.</li> <li>• Traitement Teflon du tissu pour le protéger des taches.</li> <li>• Poche avec fermeture à glissière sur le devant (côté gauche).</li> <li>• Patte de boutonnage invisible.</li> </ul>	
FEMME	<b>T-shirt Corpo</b>	<b>454431</b> • XS, S, M, L, XL, 2XL	Noir (90), Gris chiné (27)
		T-shirt décontracté à porter au quotidien. <ul style="list-style-type: none"> <li>• 95 % coton, 5 % jersey élasthanne.</li> </ul>	
FEMME	<b>T-shirt Off-Road femme</b>	<b>454528</b> • XS, S, M, L, XL, 2XL	Marine (89), Noir (90)
		T-shirt décontracté à porter au quotidien. <ul style="list-style-type: none"> <li>• Noir : 95 % coton, 5 % jersey polyester.</li> <li>• Marine : 60 % coton, 35 % polyester, 5 % élasthanne.</li> <li>• Motif sur le côté gauche de la poitrine et au dos.</li> </ul>	
ENFANTS/ADOLESCENTS	<b>T-shirt ESTD junior</b>	<b>454556</b> • 3-4, 5-6, 7-8, 10-12, 14-16	Marine (89), Noir (90)
		T-shirt décontracté à porter au quotidien. <ul style="list-style-type: none"> <li>• 100 % coton.</li> <li>• Motif au centre sur le devant et au dos.</li> </ul>	

# VÊTEMENTS DÉCONTRACTÉS

HOMME	<b>Surchemise utilitaire Can-Am</b>	<b>454552</b> • S, M, L, XL, 2XL, 3XL	Camouflage (37), Noir (90)
		Surchemise utilitaire Can-Am avec 2 poches poitrine à rabat et 2 poches latérales. <ul style="list-style-type: none"> <li>• 90 % acrylique, 10 % laine de mouton.</li> <li>• Poids du tissu : 300 g/m<sup>2</sup>.</li> <li>• Doublure du corps en Micro-sherpa de 185 g/m<sup>2</sup>.</li> <li>• Extensible.</li> <li>• Finition DWR (traitement déperlant durable).</li> <li>• Lavage après confection.</li> <li>• Boutons-pression de la marque Can-Am au centre sur le devant et au niveau des poches et des poignets.</li> </ul>	



# PROTECTION DE LA TÊTE

HOMME

## Casquette 5 panneaux Can-Am

445432 • Taille unique

Vert militaire (77), Noir (90)



- Casquette 5 panneaux Can-Am en RipStop léger.
- Fermeture à bouton-pression à l'arrière.
  - Écusson Can-Am cousu et étiquette visible.

# ACCESSOIRES

UNISEXE

## Gants Can-Am Steer

446329 • S, M, L, XL, 2XL, 3XL

Rouge (30), Rose (36), Violet foncé (42), Bleu (80), Vert militaire (77), Noir (90)



- Les gants Can-Am Steer sont conçus pour être durables tout en offrant un niveau élevé de ventilation et de confort dans les environnements les plus chauds.
- 75 % nylon, 15 % polyuréthane, 9 % caoutchouc chloroprène.
  - Néoprène moulé pour poignets ajustés.
  - Doigts articulés pour faciliter les mouvements.
  - Caoutchouc thermoplastique (TPR) injecté pour protéger les jointures.
  - Empiècements Clarino® Nash sur la paume pour plus de durabilité et de confort.
  - Index et pouce prévus pour les écrans tactiles.
  - Tissu maille aéré.

## Écharpe tube Can-Am

454563 • Taille unique

Sable (03), Camouflage (37)

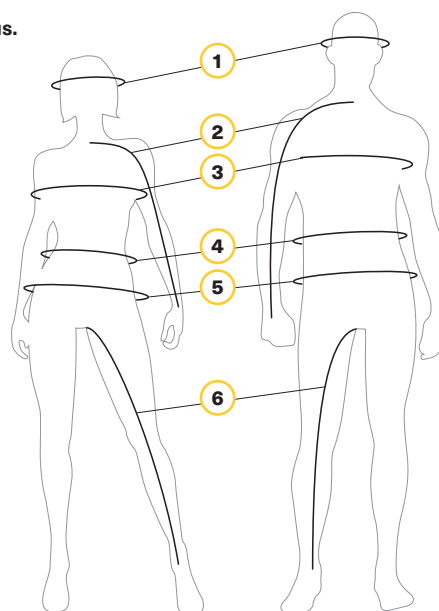


- Protection de la tête en forme de tube, polyvalente, extensible et confortable.
- 88 % polyester, 12 % élasthanne.
  - 12 configurations différentes : bandana, serre-tête, cagoule, etc.

# COMMENT SE MESURER

- Pour obtenir de meilleurs résultats, demandez à quelqu'un de prendre ces mesures pour vous.
- La mesure doit se faire en sous-vêtements.
- Le mètre doit être légèrement tendu mais pas trop.
- Si les mesures arrivent entre deux tailles, commandez la taille supérieure.

- 1 Tête** Prenez le tour de tête, à partir du centre de votre front, au-dessus des oreilles et par dessus la bosse naturelle du derrière de votre tête.
- 2 Bras** Laissez les mains pendre sur le côté dans une position légèrement pliée. Mesurez à partir du centre de la nuque, le long du bras, jusqu'au poignet.
- 3 Poitrine/buste** Prenez le tour de poitrine en passant sous les bras, autour de la partie la plus importante de votre poitrine.
- 4 Taille** Mesurez votre tour de taille naturel, en maintenant un doigt entre le ruban et le corps.
- 5 Hanches** Autour de la partie la plus importante du derrière.
- 6 Entrejambe** Pieds nus, de l'entrejambe jusqu'au sol.



## Quel code représente votre taille ?

1. Cherchez votre taille.
2. Le **CODE** correspondant est celui que vous devrez utiliser afin de compléter le numéro de produit dans votre commande. **Exemple** : 440227\_\_90 Taille : M = code « **06** », donc 4402270690

TAILLE	CODE	TAILLE	CODE	TAILLE	CODE	TAILLE	CODE	TAILLE	CODE	TAILLE	CODE	TAILLE	CODE
Taille unique	00	LT	10	3XLT	17	3	22	9	29	16	35	10-12	49
XS	02	XL	12	4XL	18	4	23	10	30	18	78	14-16	50
S	04	XLT	13	4XLT	19	5	24	11	31	3-4	79	S/M	72
M	06	2XL	14	5XL	88	6	25	12	32	5-6	52	M/L	91
MT	07	2XLT	15	1	20	7	27	13	33	6-8	48	L/XL	73
L	09	3XL	16	2	21	8	28	14	34	7-8	54		

## Vêtements et vêtements de sport

### Homme 170-182 cm

	XS	S	M	L	XL	2XL	3XL	4XL	5XL
Poitrine	81-86	88-92	96-101	107-112	117-122	127-132	137-142	147-152	157-162
Taille	66-71	74-79	81-86	91-97	101-107	112-117	122-127	132-137	142-147
Hanches (fessier)	81-86	88-92	96-101	107-112	117-122	127-132	137-142	147-152	157-162
Bras	76	79	81	84	86	89	89	91	91
Entrejambe	79	80	81	81	81	81	81	81	81

### Homme 185-195 cm

	MT	LT	XLT	2XLT	3XLT	4XLT
Poitrine	96-101	107-112	117-122	127-132	137-142	147-152
Taille	81-86	91-97	101-107	112-117	122-127	132-137
Hanches (fessier)	96-101	107-112	117-122	127-132	137-142	147-152
Bras	84	86	89	91	94	97
Entrejambe	86	86	86	86	86	86

### Femme 160-176 cm

	XS	S	M	L	XL	2XL	3XL
Poitrine	83-88	88-92	94-99	101-107	112-117	122-127	132-142
Taille	69-74	74-79	79-84	86-91	96-101	107-112	117-127
Hanches (fessier)	91-97	96-101	101-107	109-114	112-124	122-135	140-150
Bras	74	76	76	79	79	81	81
Entrejambe	76	76	76	76	76	76	76

### Femme 179-182 cm

	MT	LT	XLT
Poitrine	94-99	101-107	112-117
Taille	79-84	86-91	96-101
Hanches (fessier)	101-107	109-114	112-124
Bras	81	83	84
Entrejambe	81	81	81

### Femme grande taille

	X	1X	2X	3X
Poitrine	109-117	117-124	127-135	137-145
Taille	94-107	101-109	112-119	122-130
Hanches (fessier)	114-122	122-130	132-140	142-150
Bras	79	79	81	81
Entrejambe	76	76	79	79

## Gants (mesurez la largeur de la paume)

Homme	S	M	L	XL	2XL	3XL	Femme	S	M	L	XL	2XL
Paume (cm)	8	9,5	10	11,5	13	14		7	8	9	10	11,5

## Casques

Homme et femme	xs	S	M	L	XL	2XL	3XL
Tête (cm)		53-54	55-56	57-58	59-60	61-62	63-64 65-66



## BRP RÉINVENTE VOTRE FAÇON D'APPRÉHENDER LE MONDE

Can-Am est l'une des nombreuses réussites du groupe mondial BRP à l'origine de certains des produits et des expériences les plus audacieusement innovants qui vous emportent.

Parce que ce n'est pas la destination qui compte, mais bien le voyage – le vôtre.

Découvrez nos marques :

**ski-doo LYNX SEA-DOO can-am ROTAX ALUMACraft. MANITOU. QUINTREX.**

[www.brp.com](http://www.brp.com)





CANAMOFFROAD.COM

